



Pomáhat a chránit

KRAJSKÉ ŘEDITELSTVÍ POLICIE STŘEDOČESKÉHO KRAJE

Územní odbor Mělník
Dopravní inspektorát
Bezručova 2796
276 01 Mělník



Č.j. KRPS – 916-221/ČJ-2016-010606

Mělník 22. listopadu 2016

Počet listů: 1

Přílohy: PD

Žadatel: Sweco Hydroprojekt a.s.
divize České Budějovice
Zátkovo nábřeží 7
370 21 České Budějovice

STANOVISKO

(§ 16 odst. 2 písm. b) zákona č. 13/1997 Sb., o pozemních komunikacích)

pro stavbu / účel / akci : „ **Polní cesta HC1 – interakční prvek IP 2 – k.ú. Jestřebice u Kokořína, polní cesta HC4 s příkopem P4 – interakční prvek IP 20 - k.ú. Jestřebice u Kokořína**“

Policie České republiky Krajské ředitelství policie Středočeského kraje Dopravní inspektorát Mělník v souladu s ustanovením § 16 odst. 2 písm. b) zákona č. 13/1997 Sb., o pozemních komunikacích po posouzení projektové dokumentace výše uvedené stavby vydává z hlediska bezpečnosti a plynulosti provozu na pozemních komunikacích následující stanovisko pro účely stavebního povolení:

Budou dodrženy následující podmínky:

- provedení výhyben bude v souladu s ČSN 73 6109 – délka alespoň 20 m a šíře vozovky v místě výhybny min. 5,5 m
- v rámci stavby musí být dodrženy platné ČSN a nesmí docházet ke znečišťování pozemních komunikací.
- technologie budou voleny tak, aby docházelo k co nejmenšímu omezení provozu na pozemních komunikacích.
- přechodná úprava provozu na pozemních komunikacích v souvislosti se stavbou bude stanovena po předchozím písemném stanovisku PČR DI Mělník
- dopravní zrcadlo bude umístěno a provedeno v souladu s TP 119 (odrazová zrcadla)

PČR DI Mělník nemá námitek k umístění dopravního značení dle návrhu za předpokladu dodržení následujících podmínek:

- bude užito dopravních značek dle vyhl. č. 294/2015 Sb., kterou se provádějí pravidla provozu na pozemních komunikacích, ve znění pozdějších předpisů, v reflexním provedení v základní velikosti v provedení dle ČSN EN 12899-1.

- dopravní značení bude umístěno a provedeno v souladu s TP 65 (Zásady pro dopravní značení na pozemních komunikacích)

Zpracoval:

vrchní inspektor nrap. Ludmila Adamcová

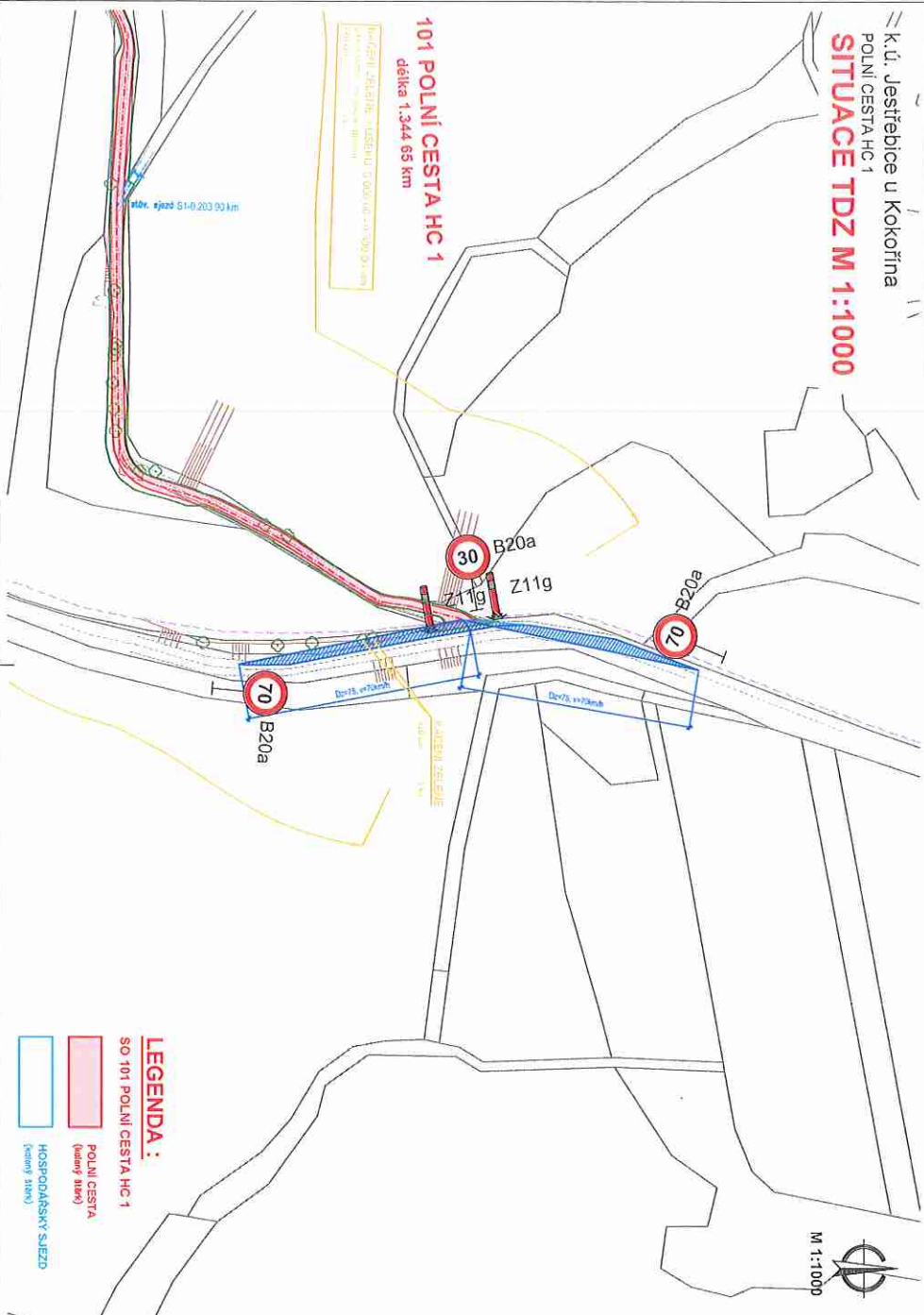


 2 r.
komisař npor. Marek Novák DiS.
vedoucí DI Mělník

22.11.2016

my. A

K.Ú. Jestřebice u Kokořina
POLNÍ CESTA HC 1
SITUACE TDZ M 1:1000



M 1:1000

POZNÁMKA:

- ROZSAH SLEZD POLNÍ CESTY HC1 NA SILNICI II/1433 BTE STANOVEN DLE ČSN 73 6107
- ROZSAH SLEZD POLNÍ CESTY HC1 NA SILNICI II/1433 BTE STANOVEN DLE ČSN 73 6107
- DLE Č. 119 A TABULKY 10
- D₂ = 120m, (PRO V-70km/h) - NEVYMOUJE
- D₂ = 75m, (PRO V-70km/h) - NEVYMOUJE

Pro navrhovanou rychlost 90 km/h rozlišení poměry nevyhoví

ani po odpočítání délky, kdy se v rozlišení polí nachází vzhledem k tomu, že tyto jsou výšky větší než 1m. Směrův vedení (obou) a výškové vedení (obou) a nepřílišný horizont jsou také nepřizpůsobivé.

ani po odpočítání korekce, kdy se v rozlišení polí nachází stávající svah (sklady), kolem kterého je silnice vedená ve směrovém oblouku a vozidla jsou tak tímto svahem zadržena.

Z tohoto důvodu je nutné snížit zde navrhovanou rychlost na 70 km/h.

Pro odpočítání výšky - NEVYMOUJE

Pro odpočítání výšky se v poli rozlišení polí nachází vzhledem k tomu, že tyto jsou výšky větší než 1m. Směrův vedení (obou) a výškové vedení (obou) a nepřílišný horizont jsou také nepřizpůsobivé.

SPR

JTK

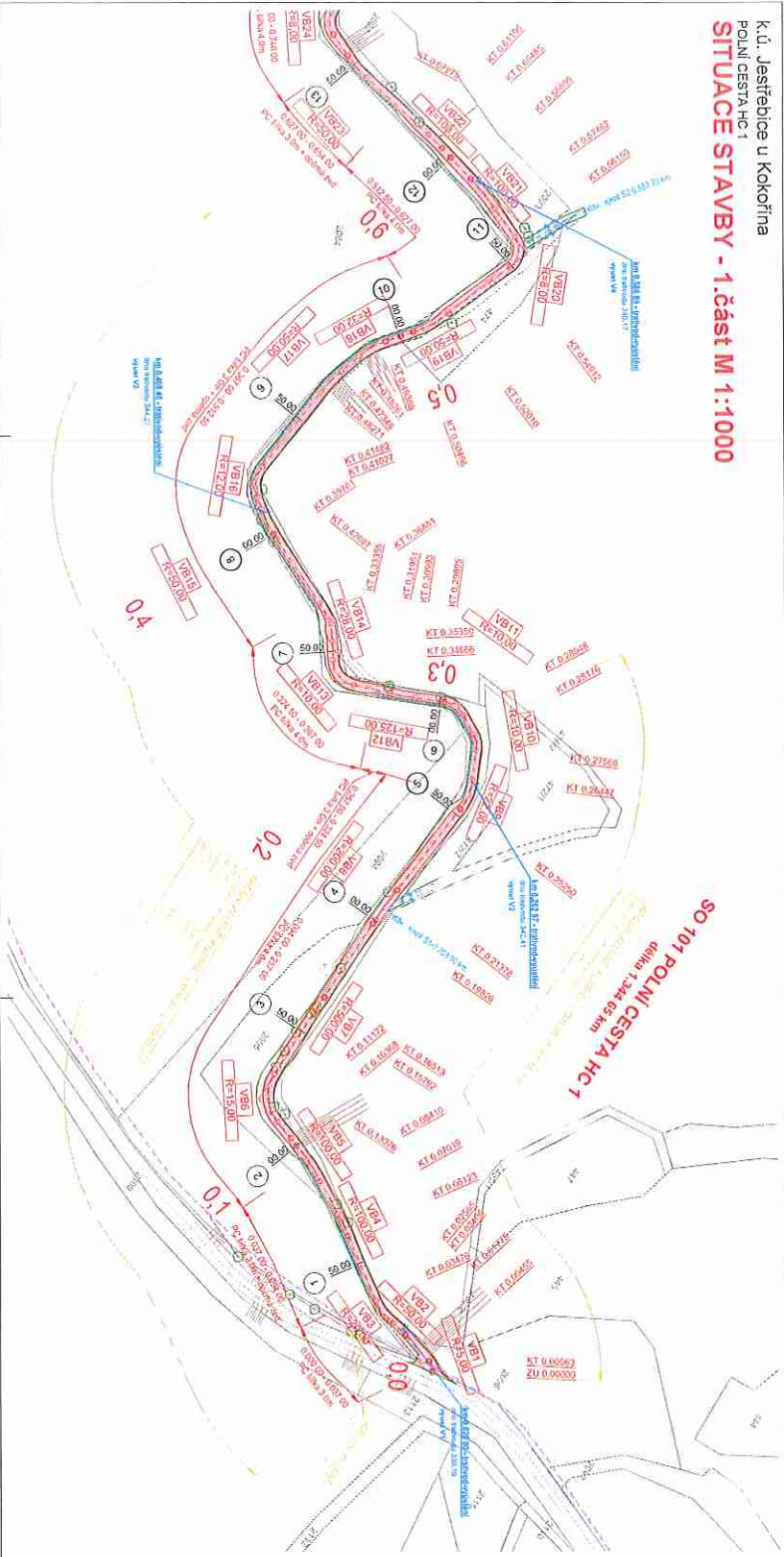
6	P60	D60	K60
5	P50	D50	K50
4	P40	D40	K40
3	P30	D30	K30
2	P20	D20	K20
1	P10	D10	K10
NEJEDNĚ	P00	D00	K00

SWECO
SWECO Hydroprojekt a.s. - Divize České Budějovice
Záložní ulice 7, 370 21 Č. Budějovice, budějovice@sweco.cz, www.sweco.cz

VÝKAZOVÝ	1. Kvalitativní, DLE	1. Kvalitativní, DLE	1. Kvalitativní, DLE
PROJEKTANT	J. Kvalitativní, DLE	J. Kvalitativní, DLE	J. Kvalitativní, DLE
OBJEDVATEL	ČR SPV - ŘPV pro Střední a západní část - Pobočka Mělník	ČR SPV - ŘPV pro Střední a západní část - Pobočka Mělník	ČR SPV - ŘPV pro Střední a západní část - Pobočka Mělník
AKCE	Polní cesta HC 1 Interakční prvek IP 2 K.Ú. Jestřebice	Polní cesta HC 1 Interakční prvek IP 2 K.Ú. Jestřebice	Polní cesta HC 1 Interakční prvek IP 2 K.Ú. Jestřebice
ČASŤ STAVBY	Polní cesta HC 1	Polní cesta HC 1	Polní cesta HC 1
PROJEKT	SITUACE TDZ	SITUACE TDZ	SITUACE TDZ
ČÍSLO NÁČRTHU	C.1.2.1.10	C.1.2.1.10	C.1.2.1.10

Tato dokumentace (části) není závazná a je vypracována pouze pro informaci. Pro další zpracování a realizaci je třeba provést další kroky. Pro další zpracování a realizaci je třeba provést další kroky. Pro další zpracování a realizaci je třeba provést další kroky.

K.Ú. Jestřebské u Kokořína
POLNÍ CESTA HC 1
SITUACE STAVBY - 1.část M 1:1000



SO 101 POLNÍ CESTA HC 1
délka 1,344,69 km

LEGENDA INŽENÝRSKÝCH SÍTÍ
STAVAJÍCÍ

PODZEMNÍ SÍTĚ: KABEL, TRÁDIKOVNÁ

- PROJEKTOVANÉ**
- SO 101 POLNÍ CESTA HC 1
 - POLNÍ CESTA (camp 0000)
 - HOPODAŘENSKÝ SÁZED

SO 101 KACEDNÍ ŽELEZNIČNÍ
KACEDNÍ ŽELEZNIČNÍ
KACEDNÍ ŽELEZNIČNÍ

M 1:1000

ZÁKRES STAVBYCH NÁZEVŮ SÍTÍ JE PODLE LEGENDY A KRESLOU JAKO SYMBOLY VNOŠENY DO JEDNÉ

Číslo	Název	Symbol
1	Polní Cesta HC 1	[Symbol]
2	Polní Cesta	[Symbol]
3	Polní Cesta	[Symbol]
4	Polní Cesta	[Symbol]
5	Polní Cesta	[Symbol]
6	Polní Cesta	[Symbol]

SWECO

SWECO Hydroprojekt a.s. - Divize České Budějovice
Zašlano listem 7. 10. 2016, Budějovice, Česká republika, www.sweco.cz

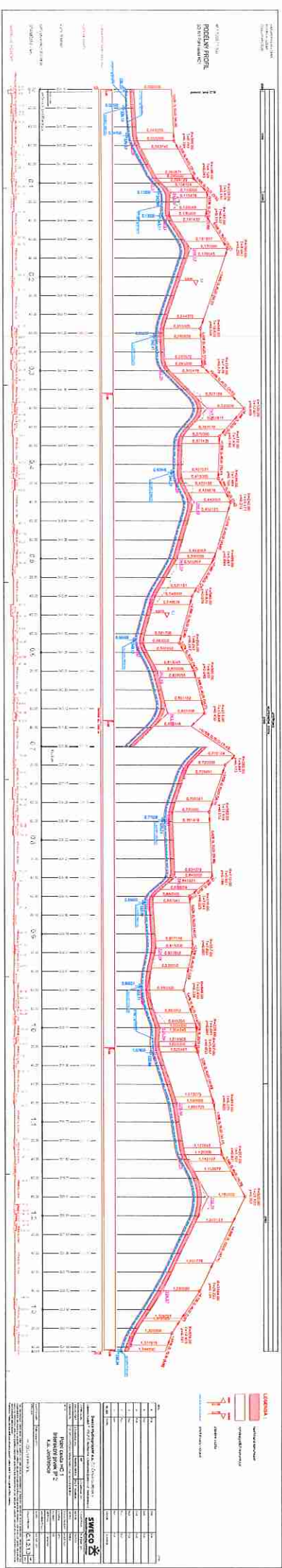
PROJEKTANT: J. KACEDNÍ, J. KACEDNÍ, J. KACEDNÍ
PROJEKTOVATEL: J. KACEDNÍ, J. KACEDNÍ, J. KACEDNÍ
KRESLIL: J. KACEDNÍ, J. KACEDNÍ, J. KACEDNÍ
STAVBA: Polní Cesta HC 1
INTERAKCE: Interakce puvěk IP 2
K.Ú.: Jestřebské u Kokořína

SITUACE STAVBY - 1.část

ČÍSLO PŘEDPISU: C.1.2.1.1
VERZE: 1.001

POLICIE ČESKÉ REPUBLIKY
 KRAJSKÉ ŘEDITELSTVÍ POLICIE
 STŘEDOČESKÉHO KRAJE
 DIVIZIÍ INSPEKTORÁT
 276 01 MELNÍK

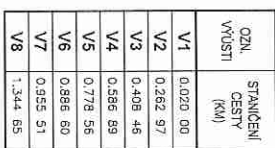
22. 11. 2016 *mp. b.*



Název: Střední škola, 2. stupeň, 2016-2017 Datum: 22. 11. 2016 Místo: Melník Jméno: mp. b. Podpis: mp. b. Státní znak: ČSFR	
Provozovatel: Střední škola, 2. stupeň, 2016-2017 Místo: Melník Jméno: mp. b. Podpis: mp. b. Státní znak: ČSFR	
Provozovatel: Střední škola, 2. stupeň, 2016-2017 Místo: Melník Jméno: mp. b. Podpis: mp. b. Státní znak: ČSFR	

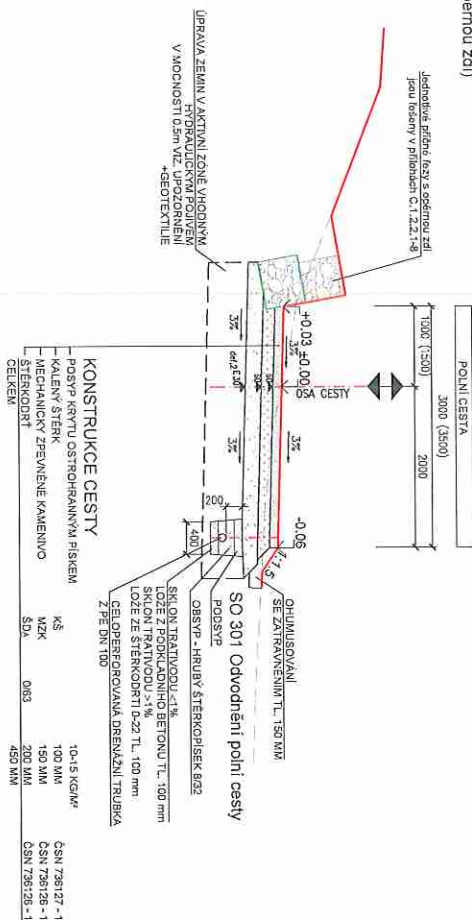
NÁVRHOVÁ ÚROVEŇ PORUŠENÍ VOZOVKY	D2
TRÍDA DOPRAVNÍHO ZATÍŽENÍ	VI
TYP VOZOVKY	NETUHÁ

(mimo úseky s opěrnou zdí)



Vyustění - 8 ks
(výtokové čelo negativní)

VZOROVÝ PŘÍČNÝ ŘEZ 2

[illegible]

Využitelnost zasažených zemín pro nasypané těleso bude s ohledem na poměrně výrazný podíl jilvových zemí problematická. Pohod by se přesto využívaly, je třeba uvážovat opět úpravu hydraulickým pojvy shodným způsobem aktivní zóny.

Vzájemně odlišnými způsobými jednáními komunikují a vztahují se k sobě. Každý z nich je přivěřenec jen jednoho z druhů komunikace prostřednictvím pílíkůpů, který by zároveň odvolával pláň i sraťkové vocy. Umluující pro dané úvahy bude navržena síť komunikace a pozice komunikace vůči okolnímu terénu.

SO 101 POLNI CESTA HC 1

Kaleny štork	4710 m ³
--------------	---------------------

SO 301 ODVODNĚNÍ POLNÍ CESTY

drenažni trubka DN 100

Tratvová bude zaistená voľne na teréne, v mieste vyústení bude na tratvovú osadená negatívni výtokové čelo. Celkom zďo bude prevedeno osm vyústení.

BPP		JTSK	
6	Pz6	Dz6	Kz6
5	Pz5	Dz5	Kz5
4	Pz4	Dz4	Kz4
3	Pz3	Dz3	Kz3
2	Pz2	Dz2	Kz2
1	Pz1	Dz1	Kz1
REVIZE	POPIS	DATUM	SCHVÁLE

Sweco Hydroprojekt a.s. OZ České Budějovice

Základno nabízejí 7, 370 21 Č. Budejovice: c.budejovice@sweco.cz; www.sweco.cz

VYPRACOVAL	HIP	J. Kubiková, DiS.
------------	-----	-------------------

PROJEKTANT	J. Kubíková, DIS.	ŘEDITEL DIVIZE	Ing. P. Nádavka
------------	-------------------	----------------	-----------------

OBJEDNATEL	ČR SPU - KPÚ pro Středočeský kraj - pobočka Mělník
------------	--

Polní cesta HC 1

Interakční prvek IP 2

K. ú. Jestrěbice

ČAST STAVBY	Polní cesta HC1
-------------	-----------------

PRÍLOHA

NOTES

Cielenásti toto dokumenta je opísaný v § 12 a v úvodnom odstavci bez jakéh

noho zprístupniť ďalším osobám.
Bazemba: Príbeh zameraný na ich emocionálny vzťah k voľnému času a k oddychu (matka).

1. *Journal of the American Medical Association*, 1997; 277: 1033-1038.

POLNÍ CESTA HC1

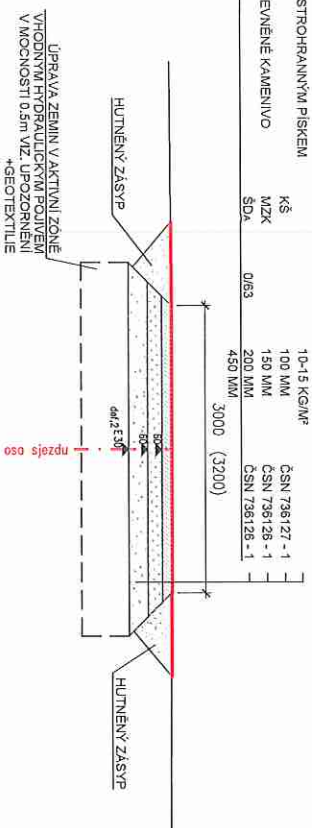
POLICE ČESKÉ REPUBLIKY
KRAJSKÉ ŘEDITELSTVÍ POLICE
STŘEDOČESKÉHO KRAJE
DOPLŮVNÍ INSPEKTORÁT
276 01 MELNÍK

23.77.2016

KONSTRUKCE SJEZDU

OZNAČENJE SJEZDA	STANIČENJE KOMUNIKACIJE (KM)	POLOHA (ve smjeru staničeni)	PROPUSTAK	ŠIRIČKA
S1	0.203 90	vravo	ne	2.30
S2	0.557 70	vpravo	ne	3.00

SJEZDY KALENÝ ŠTĚRK

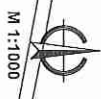
95 m²

BPM		JTS	
6	Pz6	Dz6	Kz6
5	Pz5	Dz5	Kz5
4	Pz4	Dz4	Kz4
3	Pz3	Dz3	Kz3
2	Pz2	Dz2	Kz2
1	Pz1	Dz1	Kz1
REVIZE	POPS	DATUM	SCHVALL

Sweco Hydrotechnik a.s. OZ České Budějovice Zalkovo náměstí 7, 370 21 Č. Budějovice; c.budejovice@sweco.cz; www.sweco.cz					SWECO Sustainable engineering and design	
VYPRACOVÁNÍ		HIP	J. Kubíková, DIS.	T. KONTROLA	M. Pašek, DIS.	
PROJEKTANT	J. Kubíková, DIS.	REDITEL, DIZYNE	Ing. P. Niedořád	DATUM	09/2016	
OBJEDNATEL	ČR SPÚ - KPÚ pro Střešcovský kraj - pobocka Mělník					
AKCE	Pojní cesta HC 1					
	Interakční prvek IP 2					
	k. ú. Ještěbice					
	Číslo zakázky					
	Stupněn					
Formát						
Měřítko						
Archivní číslo						
Část stavby	Pojní cesta HC1	SOPS		SO 101		
PRŮLHA	VZOROVÝ SJEZD					Č. 1.2.1.8
ve						re

(Tato dokumentace včetně všech příloh je výsledkem činnosti pracovníků odborné služby Sociálního úřadu města Opavy. Obsahem této dokumentace je ověřený výsledek činnosti pracovníků, kteří sešly a přeložili, takto přeložené nejsou bez předchozí vyhodnocení odborníky odbornosti opavského úřadu města Opavy, kteří jsou zodpovědní za obsah přeložených částí osobním.

28/11



HOSPODÁŘSKÝ SJEZD
(Kolem 512-5)

BPB

SWECO 

		ANALYTICAL USE ONLY	
CAST STAINBY	Palm costa HCA	SOPS	SO 101
PRIDHA			

Podnetima. Posledy zadržavali, kao prethodni putnici u vili, ali otvoreno govoreći, razgovorili su se i o tome, ali to je bilo u okviru razgovora, a ne kao prethodni putnici. Posledy zadržavali, kao prethodni putnici u vili, ali otvoreno govoreći, razgovorili su se i o tome, ali to je bilo u okviru razgovora, a ne kao prethodni putnici.

POLICIE ČESKÉ REPUBLIKY
KRAJSKÉ ŘEDITELSTVÍ
STŘEDOSKÝ
Bývalý útvar Inspektorátu
476 01 MELNÍK
22.11.2016
44-61

23.11.2016 Mr. K



K.Ú. JESTŘEBICE U KOKOŘINA

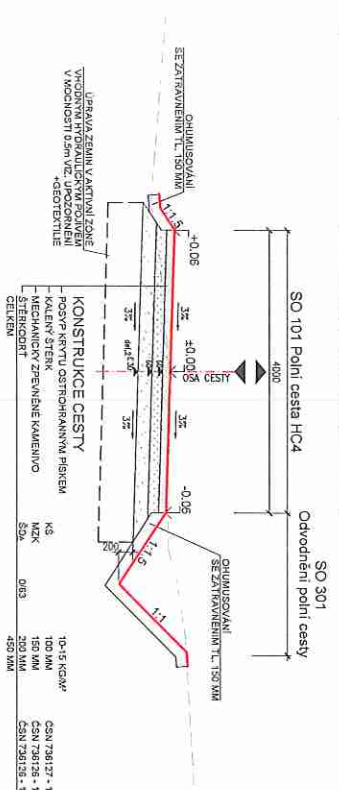
POLNÍ CESTA HC4 S PŘÍKOPEM P4

VZOROVÝ PŘÍČNÝ ŘEZ M 1:50

NAVŘHNOVÁ ÚROVEŇ PORUŠENÍ VOZOVKY D2
TRÍDA DOPRAVNÍHO ZATÍŽENÍ VI
TYP VOZOVKY NETYCHA

VZOROVÝ PŘÍČNÝ ŘEZ 1

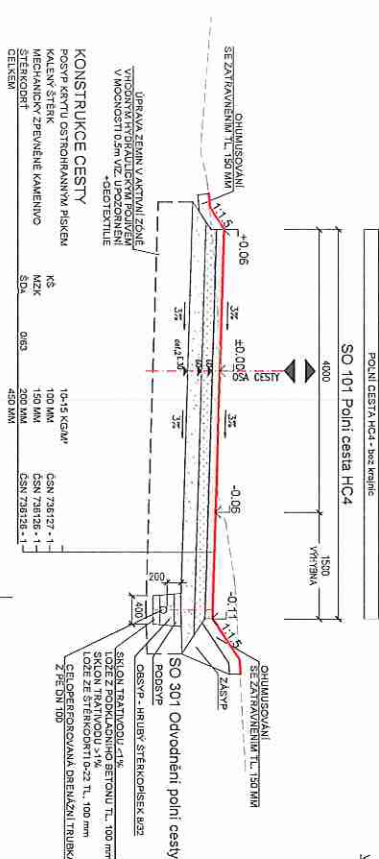
celý úsek mimo platnosti řezu 2



VZOROVÝ PŘÍČNÝ ŘEZ 2

platnost od staničení 0,994 00 - 1,026 00 km (výhybna)

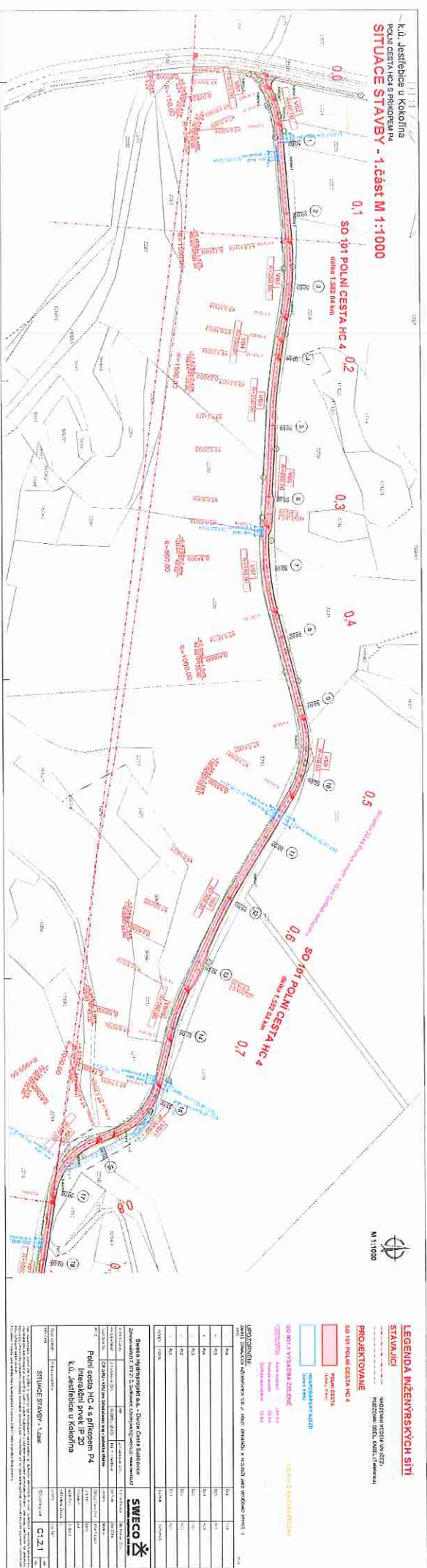
1,394 00 - 1,426 00 km (výhybna)



UPOZORNĚNÍ:

Z popisu provedených prací (souborů výkresů) a z popisu profilu uzebních prací zcela jednoznačně vyplývá, v úrovni zemní planě (aktovní zóny) 1, v hloubce cca 0,5 m pod urovní zemské hladiny, se nachází vodorovná vrstva, která má charakteristiku vrstvy, která se od ostatních vrstev liší svým složením a vlastnostmi. Tato vrstva je tvořena směsí štěrku a písku (M1, M2, M3, M4, M5, M6, M7, M8, M9, M10, M11, M12, M13, M14, M15, M16, M17, M18, M19, M20, M21, M22, M23, M24, M25, M26, M27, M28, M29, M30, M31, M32, M33, M34, M35, M36, M37, M38, M39, M40, M41, M42, M43, M44, M45, M46, M47, M48, M49, M50, M51, M52, M53, M54, M55, M56, M57, M58, M59, M60, M61, M62, M63, M64, M65, M66, M67, M68, M69, M70, M71, M72, M73, M74, M75, M76, M77, M78, M79, M80, M81, M82, M83, M84, M85, M86, M87, M88, M89, M90, M91, M92, M93, M94, M95, M96, M97, M98, M99, M100, M101, M102, M103, M104, M105, M106, M107, M108, M109, M110, M111, M112, M113, M114, M115, M116, M117, M118, M119, M120, M121, M122, M123, M124, M125, M126, M127, M128, M129, M130, M131, M132, M133, M134, M135, M136, M137, M138, M139, M140, M141, M142, M143, M144, M145, M146, M147, M148, M149, M150, M151, M152, M153, M154, M155, M156, M157, M158, M159, M160, M161, M162, M163, M164, M165, M166, M167, M168, M169, M170, M171, M172, M173, M174, M175, M176, M177, M178, M179, M180, M181, M182, M183, M184, M185, M186, M187, M188, M189, M190, M191, M192, M193, M194, M195, M196, M197, M198, M199, M200, M201, M202, M203, M204, M205, M206, M207, M208, M209, M210, M211, M212, M213, M214, M215, M216, M217, M218, M219, M220, M221, M222, M223, M224, M225, M226, M227, M228, M229, M230, M231, M232, M233, M234, M235, M236, M237, M238, M239, M240, M241, M242, M243, M244, M245, M246, M247, M248, M249, M250, M251, M252, M253, M254, M255, M256, M257, M258, M259, M260, M261, M262, M263, M264, M265, M266, M267, M268, M269, M270, M271, M272, M273, M274, M275, M276, M277, M278, M279, M280, M281, M282, M283, M284, M285, M286, M287, M288, M289, M290, M291, M292, M293, M294, M295, M296, M297, M298, M299, M300, M301, M302, M303, M304, M305, M306, M307, M308, M309, M310, M311, M312, M313, M314, M315, M316, M317, M318, M319, M320, M321, M322, M323, M324, M325, M326, M327, M328, M329, M330, M331, M332, M333, M334, M335, M336, M337, M338, M339, M340, M341, M342, M343, M344, M345, M346, M347, M348, M349, M350, M351, M352, M353, M354, M355, M356, M357, M358, M359, M360, M361, M362, M363, M364, M365, M366, M367, M368, M369, M370, M371, M372, M373, M374, M375, M376, M377, M378, M379, M380, M381, M382, M383, M384, M385, M386, M387, M388, M389, M390, M391, M392, M393, M394, M395, M396, M397, M398, M399, M400, M401, M402, M403, M404, M405, M406, M407, M408, M409, M410, M411, M412, M413, M414, M415, M416, M417, M418, M419, M420, M421, M422, M423, M424, M425, M426, M427, M428, M429, M430, M431, M432, M433, M434, M435, M436, M437, M438, M439, M440, M441, M442, M443, M444, M445, M446, M447, M448, M449, M450, M451, M452, M453, M454, M455, M456, M457, M458, M459, M460, M461, M462, M463, M464, M465, M466, M467, M468, M469, M470, M471, M472, M473, M474, M475, M476, M477, M478, M479, M480, M481, M482, M483, M484, M485, M486, M487, M488, M489, M490, M491, M492, M493, M494, M495, M496, M497, M498, M499, M500, M501, M502, M503, M504, M505, M506, M507, M508, M509, M510, M511, M512, M513, M514, M515, M516, M517, M518, M519, M520, M521, M522, M523, M524, M525, M526, M527, M528, M529, M530, M531, M532, M533, M534, M535, M536, M537, M538, M539, M540, M541, M542, M543, M544, M545, M546, M547, M548, M549, M550, M551, M552, M553, M554, M555, M556, M557, M558, M559, M560, M561, M562, M563, M564, M565, M566, M567, M568, M569, M570, M571, M572, M573, M574, M575, M576, M577, M578, M579, M580, M581, M582, M583, M584, M585, M586, M587, M588, M589, M590, M591, M592, M593, M594, M595, M596, M597, M598, M599, M600, M601, M602, M603, M604, M605, M606, M607, M608, M609, M610, M611, M612, M613, M614, M615, M616, M617, M618, M619, M620, M621, M622, M623, M624, M625, M626, M627, M628, M629, M630, M631, M632, M633, M634, M635, M636, M637, M638, M639, M640, M641, M642, M643, M644, M645, M646, M647, M648, M649, M650, M651, M652, M653, M654, M655, M656, M657, M658, M659, M660, M661, M662, M663, M664, M665, M666, M667, M668, M669, M670, M671, M672, M673, M674, M675, M676, M677, M678, M679, M680, M681, M682, M683, M684, M685, M686, M687, M688, M689, M690, M691, M692, M693, M694, M695, M696, M697, M698, M699, M700, M701, M702, M703, M704, M705, M706, M707, M708, M709, M710, M711, M712, M713, M714, M715, M716, M717, M718, M719, M720, M721, M722, M723, M724, M725, M726, M727, M728, M729, M730, M731, M732, M733, M734, M735, M736, M737, M738, M739, M740, M741, M742, M743, M744, M745, M746, M747, M748, M749, M750, M751, M752, M753, M754, M755, M756, M757, M758, M759, M760, M761, M762, M763, M764, M765, M766, M767, M768, M769, M770, M771, M772, M773, M774, M775, M776, M777, M778, M779, M780, M781, M782, M783, M784, M785, M786, M787, M788, M789, M790, M791, M792, M793, M794, M795, M796, M797, M798, M799, M800, M801, M802, M803, M804, M805, M806, M807, M808, M809, M810, M811, M812, M813, M814, M815, M816, M817, M818, M819, M820, M821, M822, M823, M824, M825, M826, M827, M828, M829, M830, M831, M832, M833, M834, M835, M836, M837, M838, M839, M840, M841, M842, M843, M844, M845, M846, M847, M848, M849, M850, M851, M852, M853, M854, M855, M856, M857, M858, M859, M860, M861, M862, M863, M864, M865, M866, M867, M868, M869, M870, M871, M872, M873, M874, M875, M876, M877, M878, M879, M880, M881, M882, M883, M884, M885, M886, M887, M888, M889, M890, M891, M892, M893, M894, M895, M896, M897, M898, M899, M900, M901, M902, M903, M904, M905, M906, M907, M908, M909, M910, M911, M912, M913, M914, M915, M916, M917, M918, M919, M920, M921, M922, M923, M924, M925, M926, M927, M928, M929, M930, M931, M932, M933, M934, M935, M936, M937, M938, M939, M940, M941, M942, M943, M944, M945, M946, M947, M948, M949, M950, M951, M952, M953, M954, M955, M956, M957, M958, M959, M960, M961, M962, M963, M964, M965, M966, M967, M968, M969, M970, M971, M972, M973, M974, M975, M976, M977, M978, M979, M980, M981, M982, M983, M984, M985, M986, M987, M988, M989, M990, M991, M992, M993, M994, M995, M996, M997, M998, M999, M1000, M1001, M1002, M1003, M1004, M1005, M1006, M1007, M1008, M1009, M1010, M1011, M1012, M1013, M1014, M1015, M1016, M1017, M1018, M1019, M1020, M1021, M1022, M1023, M1024, M1025, M1026, M1027, M1028, M1029, M1030, M1031, M1032, M1033, M1034, M1035, M1036, M1037, M1038, M1039, M1040, M1041, M1042, M1043, M1044, M1045, M1046, M1047, M1048, M1049, M1050, M1051, M1052, M1053, M1054, M1055, M1056, M1057, M1058, M1059, M1060, M1061, M1062, M1063, M1064, M1065, M1066, M1067, M1068, M1069, M1070, M1071, M1072, M1073, M1074, M1075, M1076, M1077, M1078, M1079, M1080, M1081, M1082, M1083, M1084, M1085, M1086, M1087, M1088, M1089, M1090, M1091, M1092, M1093, M1094, M1095, M1096, M1097, M1098, M1099, M1100, M1101, M1102, M1103, M1104, M1105, M1106, M1107, M1108, M1109, M1110, M1111, M1112, M1113, M1114, M1115, M1116, M1117, M1118, M1119, M1120, M1121, M1122, M1123, M1124, M1125, M1126, M1127, M1128, M1129, M1130, M1131, M1132, M1133, M1134, M1135, M1136, M1137, M1138, M1139, M1140, M1141, M1142, M1143, M1144, M1145, M1146, M1147, M1148, M1149, M1150, M1151, M1152, M1153, M1154, M1155, M1156, M1157, M1158, M1159, M1160, M1161, M1162, M1163, M1164, M1165, M1166, M1167, M1168, M1169, M1170, M1171, M1172, M1173, M1174, M1175, M1176, M1177, M1178, M1179, M1180, M1181, M1182, M1183, M1184, M1185, M1186, M1187, M1188, M1189, M1190, M1191, M1192, M1193, M1194, M1195, M1196, M1197, M1198, M1199, M1200, M1201, M1202, M1203, M1204, M1205, M1206, M1207, M1208, M1209, M1210, M1211, M1212, M1213, M1214, M1215, M1216, M1217, M1218, M1219, M1220, M1221, M1222, M1223, M1224, M1225, M1226, M1227, M1228, M1229, M1230, M1231, M1232, M1233, M1234, M1235, M1236, M1237, M1238, M1239, M1240, M1241, M1242, M1243, M1244, M1245, M1246, M1247, M1248, M1249, M1250, M1251, M1252, M1253, M1254, M1255, M1256, M1257, M1258, M1259, M1260, M1261, M1262, M1263, M1264, M1265, M1266, M1267, M1268, M1269, M1270, M1271, M1272, M1273, M1274, M1275, M1276, M1277, M1278, M1279, M1280, M1281, M1282, M1283, M1284, M1285, M1286, M1287, M1288, M1289, M1290, M1291, M1292, M1293, M1294, M1295, M1296, M1297, M1298, M1299, M1300, M1301, M1302, M1303, M1304, M1305, M1306, M1307, M1308, M1309, M1310, M1311, M1312, M1313, M1314, M1315, M1316, M1317, M1318, M1319, M1320, M1321, M1322, M1323, M1324, M1325, M1326, M1327, M1328, M1329, M1330, M1331, M1332, M1333, M1334, M1335, M1336, M1337, M1338, M1339, M1340, M1341, M1342, M1343, M1344, M1345, M1346, M1347, M1348, M1349, M1350, M1351, M1352, M1353, M1354, M1355, M1356, M1357, M1358, M1359, M1360, M1361, M1362, M1363, M1364, M1365, M1366, M1367, M1368, M1369, M1370, M1371, M1372, M1373, M1374, M1375, M1376, M1377, M1378, M1379, M1380, M1381, M1382, M1383, M1384, M1385, M1386, M1387, M1388, M1389, M1390, M1391, M1392, M1393, M1394, M1395, M1396, M1397, M1398, M1399, M1400, M1401, M1402, M1403, M1404, M1405, M1406, M1407, M1408, M1409, M1410, M1411, M1412, M1413, M1414, M1415, M1416, M1417, M1418, M1419, M1420, M1421, M1422, M1423, M1424, M1425, M1426, M1427, M1428, M1429, M1430, M1431, M1432, M1433, M1434, M1435, M1436, M1437, M1438, M1439, M1440, M1441, M1442, M1443, M1444, M1445, M1446, M1447, M1448, M1449, M1450, M1451, M1452, M1453, M1454, M1455, M1456, M1457, M1458, M1459, M1460, M1461, M1462, M1463, M1464, M1465, M1466, M1467, M1468, M1469, M1470, M1471, M1472, M1473, M1474, M1475, M1476, M1477, M1478, M1479, M1480, M1481, M1482, M1483, M1484, M1485, M1486, M1487, M1488, M1489, M1490, M1491, M1492, M1493, M1494, M1495, M1496, M1497, M1498, M1499, M1500, M1501, M1502, M1503, M1504, M1505, M1506, M1507, M1508, M1509, M1510, M1511, M1512, M1513, M1514, M1515, M1516, M1517, M1518, M1519, M1520, M1521, M1522, M1523, M1524, M1525, M1526, M1527, M1528, M1529, M1530, M1531, M1532, M1533, M1534, M1535, M1536, M1537, M1538, M1539, M1540, M1541, M1542, M1543, M1544, M1545, M1546, M1547, M1548, M1549, M1550, M1551, M1552, M1553, M1554, M1555, M1556, M1557, M1558, M1559, M1560, M1561, M1562, M1563, M1564, M1565, M1566, M1567, M1568, M1569, M1570, M1571, M1572, M1573, M1574, M1575, M1576, M1577, M1578, M1579, M1580, M1581, M1582, M1583, M1584, M1585, M1586, M1587, M1588, M1589, M1590, M1591, M1592, M1593, M1594, M1595, M1596, M1597, M1598, M1599, M1600, M1601, M1602, M1603, M1604, M1605, M1606, M1607, M1608, M1609, M1610, M1611, M1612, M1613, M1614, M1615, M1616, M1617, M1618, M1619, M1620, M1621, M1622, M1623, M1624, M1625, M1626, M1627, M1628, M1629, M1630, M1631, M1632, M1633, M1634, M1635, M1636, M1637, M1638, M1639, M1640, M1641, M1642, M1643, M1644, M1645, M1646, M1647, M1648, M1649, M1650, M1651, M1652, M1653, M1654, M1655, M1656, M1657, M1658, M1659, M1660, M1661, M1662, M1663, M1664, M1665, M1666, M1667, M1668, M1669, M1670, M1671, M1672, M1673, M1674, M1675, M1676, M1677, M1678, M1679, M1680, M1681, M1682, M1683, M1684, M1685, M1686, M1687, M1688, M1689, M1690, M1691, M1692, M1693, M1694, M1695, M1696, M1697, M1698, M1699, M1700, M1701, M1702, M1703, M1704, M1705, M1706, M1707, M1708, M1709, M1710, M1711, M1712, M1713, M1714, M1715, M1716, M1717, M1718, M1719, M1720, M1721, M1722, M1723, M1724, M1725, M1726, M1727, M1728, M1729, M1730, M1731, M1732, M1733, M1734, M1735, M1736, M1737, M1738, M1739, M1740, M1741, M1742, M1743, M1744, M1745, M1746, M1747, M1748, M1749, M1750, M1751, M1752, M1753, M1754, M1755, M1756, M1757, M1758, M1759, M1760, M1761, M1762, M1763, M1764, M1765, M1766, M1767, M1768, M1769, M1770, M1771, M1772, M1773, M1774, M1775, M1776, M1777, M1778, M1779, M1780, M1781, M1782, M1783, M1784, M1785, M1786, M1787, M1788, M1789, M1790, M1791, M1792, M1793, M1794, M1795, M1796, M1797, M1798, M1799, M1800, M1801, M1802, M1803, M1804, M1805, M1806, M1807, M1808, M1809, M1810, M1811, M1812, M1813, M1814, M1815, M1816, M1817, M1818, M1819, M1820, M1821, M1822, M1823, M1824, M1825, M1826, M1827, M1828, M1829, M1830, M1831, M1832, M1833, M1834, M1835, M1836, M1837, M1838, M1839, M1840, M1841, M1842, M1843, M1844, M1845, M1846, M1847, M1848, M1849, M1850, M1851, M1852, M1853, M1854, M1855, M1856, M1857, M1858, M1859, M1860, M1861, M1862, M1863, M1864, M1865, M1866, M1867, M1868, M1869, M1870, M1871, M1872, M1873, M1874, M1875, M1876, M1877, M1878, M1879, M1880, M1881, M1882, M1883, M1884, M1885, M1886, M1887, M1888, M1889, M1890, M1891, M1892, M1893, M1894, M1895, M1896, M1897, M1898, M1899, M1900, M1901, M1902, M1903, M1904, M1905, M1906, M1907, M1908, M1909, M1910, M1911, M1912, M1913, M1914, M1915, M1916, M1917, M1918, M1919, M1920, M1921, M1922, M1923, M1924, M1925, M1926, M1927, M1928, M1929, M1930, M1931, M1932, M1933, M1934, M1935, M1936, M1937, M1938, M1939, M1940, M1941, M1942, M1943, M1944, M1945, M1946, M1947, M1948, M1949, M1950, M1951, M1952, M1953, M1954, M1955, M1956, M1957, M1958, M1959, M1960, M1961, M1962, M1963, M1964, M1965, M1966, M1967, M1968, M1969, M1970, M1971, M1972, M1973, M1974, M1975, M1976, M1977, M1978, M1979, M1980, M1981, M1982, M1983, M1984, M1985, M1986, M1987, M1988, M1989, M1990, M1991, M1992, M1993, M1994, M1995, M1996, M1997, M1998, M1999, M2000, M2001, M2002, M2003, M2004, M2005, M2006, M2007, M2008, M2009, M2010, M2011, M2012, M2013, M2014, M2015, M2016, M2017, M2018, M2019, M2020, M2021, M2022, M2023, M2024, M2025, M2026, M2027, M2028, M2029, M2030, M2031, M2032, M2033, M2034, M2035, M2036, M2037, M2038, M2039, M2040, M2041, M2042, M2043, M2044, M2045, M2046, M2047, M2048, M2049, M2050, M2051, M2052, M2053, M2054, M2055, M2056, M2057, M2058, M2059, M2060, M2061, M2062, M2063, M2064, M2065, M2066, M2067, M2068, M2069, M2070, M2071, M2072, M2073, M2074, M2075, M2076, M2077, M2078, M2079, M2080, M2081, M2082, M208

22. 11. 2016



POLICIE ČESKÉ REPUBLIKY
KRAJSKÉ ŘEDITELSTVÍ POLICIE
STŘEDOČESKÉHO KRAJE
Dělné výhledy projektovat
z/6 ul. MELNIK

22.11.2016

my-f

